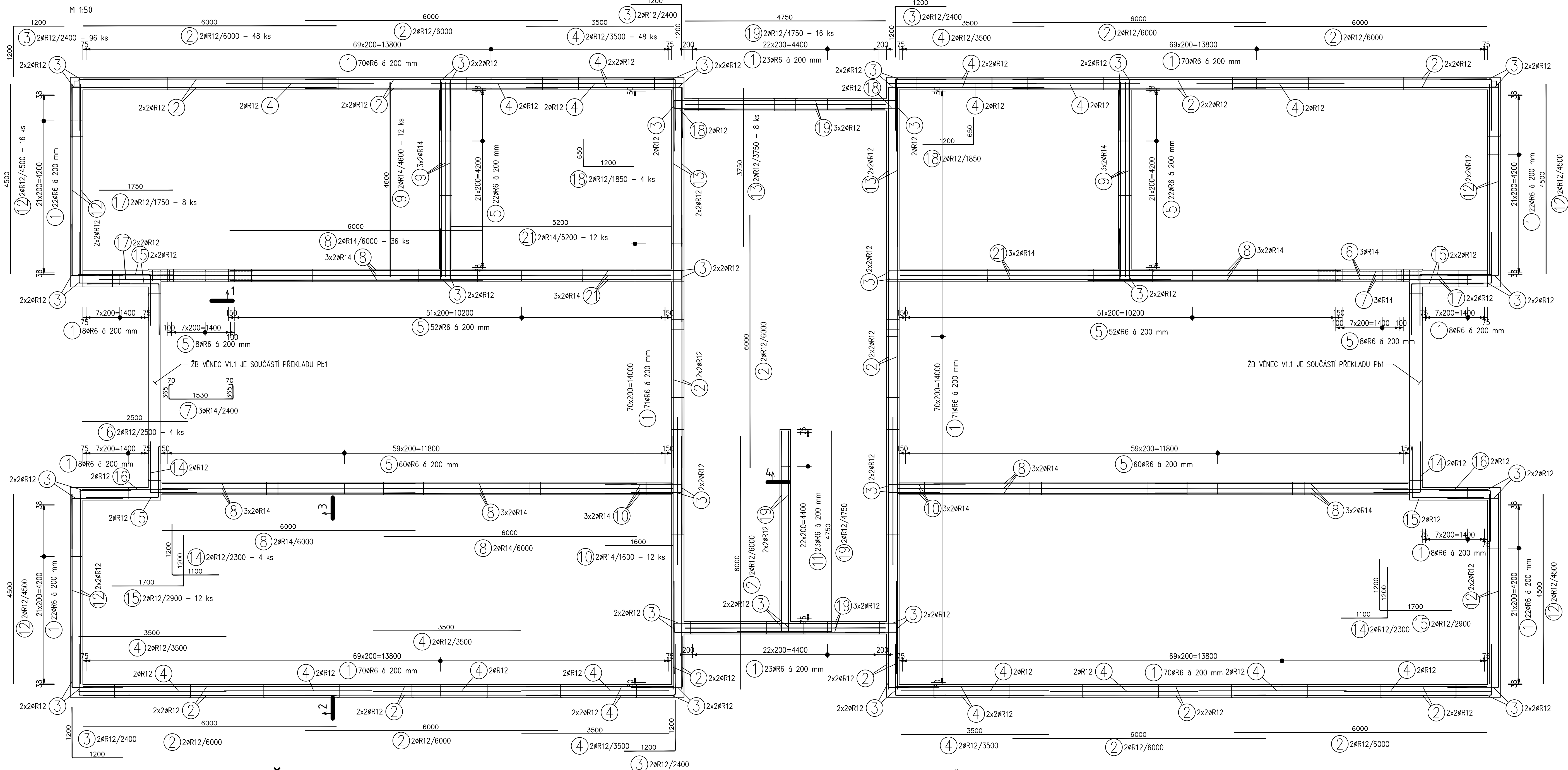
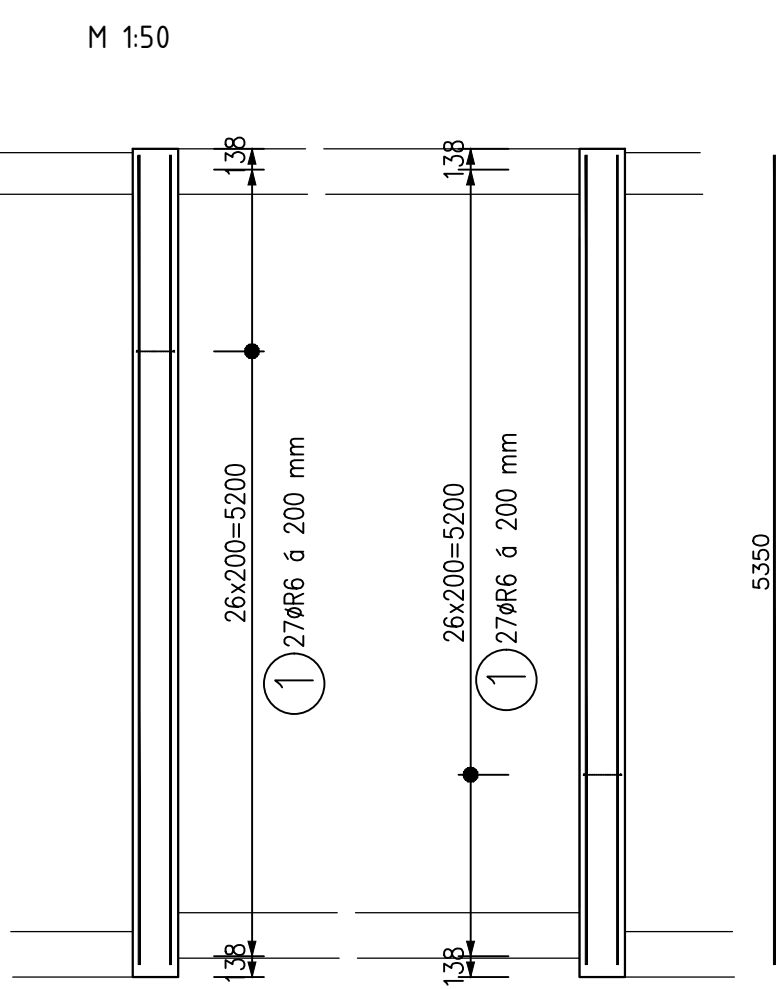


SCHÉMA VÝZTUŽE ŽB VĚNCŮ  
PŮDORYS 1.NP



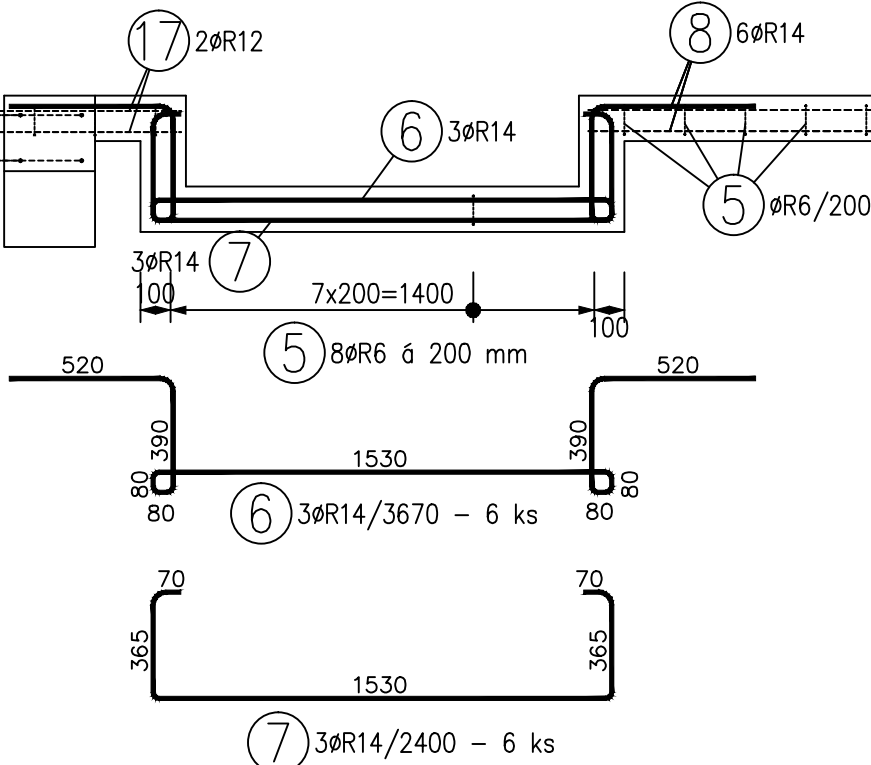
PŮDORYS 2.NP



ŘEZY

M 1:25

ŘEZ 1-1



ŘEZ 2-2

M 1:25

ŘEZ 3-3

ŘEZ 4-4

ŘEZ 5-5

ŘEZ 6-6

ŘEZ 7-7

ŘEZ 8-8

ŘEZ 9-9

ŘEZ 10-10

ŘEZ 11-11

ŘEZ 12-12

ŘEZ 13-13

ŘEZ 14-14

ŘEZ 15-15

ŘEZ 16-16

ŘEZ 17-17

ŘEZ 18-18

ŘEZ 19-19

ŘEZ 20-20

ŘEZ 21-21

ŘEZ 22-22

ŘEZ 23-23

TABULKA VÝZTUŽE

Č. pol.	D [mm]	Délka [m]	Počet ks.	Délka 10 505	Délka R6	Délka R12	Délka R14
1	R6	1.030	54	55.620	42.800		
20	R12	5.350	8	42.800		1.208	
Celková délka				55.620	42.800		
Specifická hmotnost				0.222	0.888		
Hmotnost [kg]				12.348	38.006		
Hmotnost celkem				50.354			

TABULKA VÝZTUŽE

Č. pol.	D [mm]	Délka [m]	Počet ks.	Délka 10 505	Délka R6	Délka R12	Délka R14
1	R6	1.030	588	605.640	288.000		
2	R12	6.000	48	206.400		168.000	
3	R12	2.400	86				22.020
4	R12	3.500	48				14.400
5	R6	0.830	290	240.700			216.000
6	R14	3.670	6				55.200
7	R14	2.400	6				28.800
8	R14	6.000	36				
9	R14	4.600	12				
10	R14	1.600	18				
11	R6	0.930	23	21.390	72.000		
12	R12	4.500	16		30.000		
13	R12	3.750	8		9.200		
14	R12	2.300	4		34.800		
15	R12	2.900	12		10.000		
16	R12	2.500	4		14.000		
17	R12	1.750	8		3.700		
18	R12	1.850	2		76.000		
19	R12	4.750	16				
21	R14	5.200	12		62.400		
Celková délka				867.730	912.100	398.820	
Specifická hmotnost				0.222	0.888	1.208	
Hmotnost [kg]				192.636	809.945	481.775	
Hmotnost celkem				1484.355			

Vnitřní betony : žb věnce  
třída prostředí XC1 - beton C 25/30  
NAVRŽENO DLE CSN 73 1201/86, Z2, CSN EN 206-1  
KONZISTENCE S2  
KRYTÍ MINIMÁLNÍ 20 mm  
KRYTÍ JMENOVITÉ 25 mm  
OCEL R 10505.9 (B 500 B)

PROJEKTOVÁ DOKUMENTACE ZPRACOVÁNA PRO PROVÁDĚNÍ STAVBY!!  
NENAHRAŽUJE VÝROBNÍ DOKUMENTACI.

Vypracoval: ING. Jan JIRIČEK	Hlavní inženýr projektu: ING. Jaroslav DVORAK	 SINC s.r.o. +420 775 124 685 IČ: 288 14 878 www.sinc.cz
Místo stavby: Bystré, Smetanova	Investor: Pardubický kraj, Komenského náměstí 125, 532 11 Pardubice	
Akce: Transformace DNZ Bystré	Formát: 8 A4	
Lokality: Bystré, Smetanova	Datum: 01/2017	
Objekt: SO 01 STAVEBNÍ OBJEKT	Stupeň: DPS	Paré:
Výkres: D.1.2 STAVEBNÍ KONSTRUKČNÍ ŘEŠENÍ	Zakáz. č.: 160604	Č.v.
<b>SCHÉMA VÝZTUŽE ŽB VĚNCŮ</b>		<b>D.1.2.2.3.</b>